

Esošās līgšanas
Esošo 20kV slēgiekārtu papildināt ar 1 līgzu GMA 24-16-04 tips C. Komplektā paredzēt visu nepieciešamo papildaprīkojumu elgāzes, 20kV kopņu, RAA un SCADA savienošanai

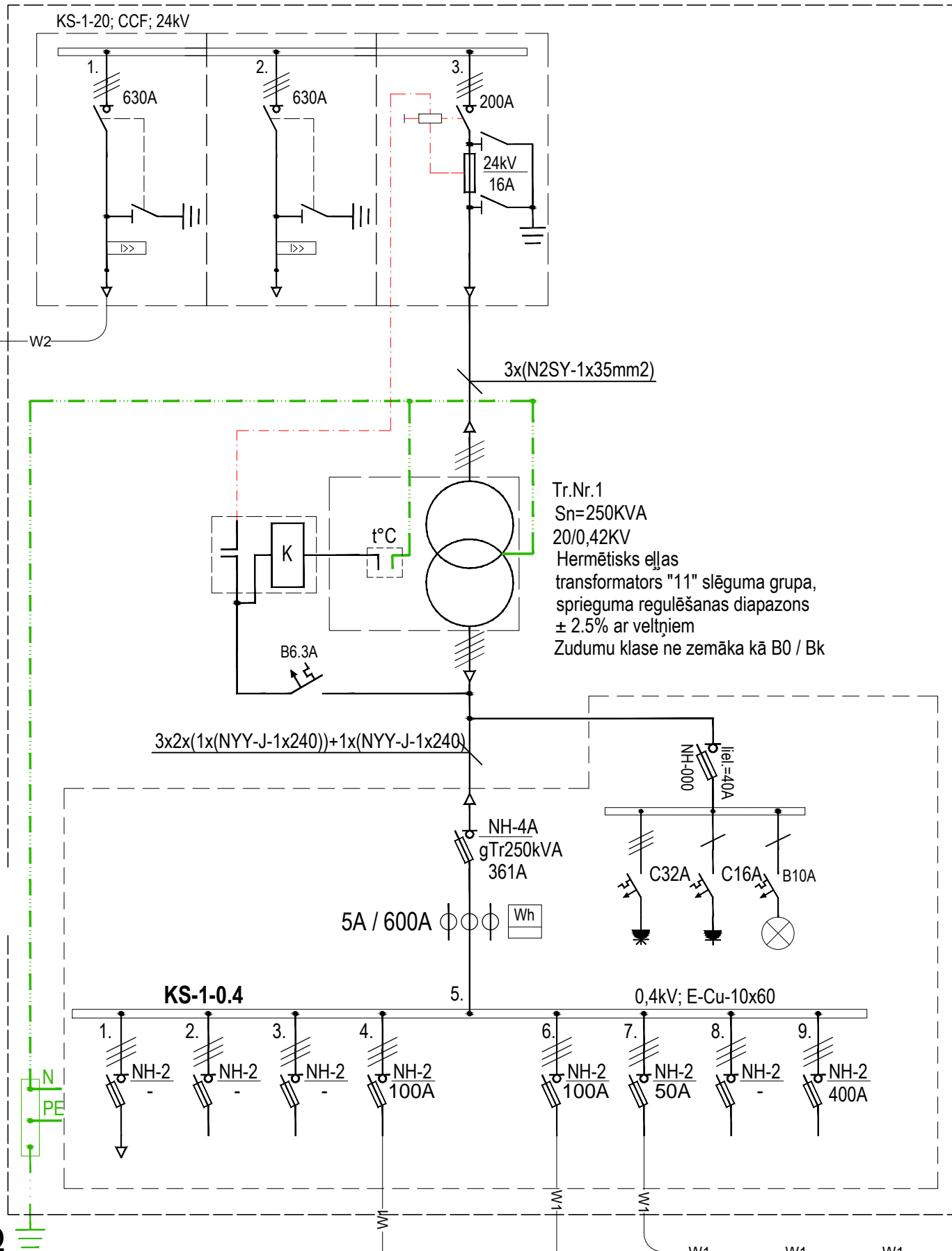
Vadības ķēžu pievienojumus skatīt lapā ELT-11

Proj. lietotāja KSS vadības kabelis L=10m, komplektā ar KSS

Lietotāja KSS-2 vadības sadalne. Piegādāta komplektā ar KSS Sūkņi -2 gab. P1=2x2.9kW

Proj. US-2 KKM-2-21+USM-1 TN nr. 101513166 Patē=10kW Iatē=16A 3f Ik=601A ΔU=0.99%

Proj. AS "Sadales tīkls" 20/0,4kV transformatoru apakšstacija KTP-1 f."JAUDA" KTAб-2029 līdz 1x630kVA



Proj. Al-4x150mm² L=124m

Proj. U5 LJSM-4x/095-240

Proj. Al-4x150mm² L=500m

Proj. lietotāja kabelis uz apgaismojuma vadības ķēdēm

Proj. US-6 / AVS-1 KS-4A korpusā kopā ar apgaismojuma vadību. Sadalni uzstāda apgaismojuma sējuma Nr. 7 ietvaros.

Esošais slodzes punkts nr. 315P000144 Pārslēgt no SP-1P pašpatērija Patē=10kW->16kW Iatē=16A 3f->25A 3f Ik=1520A ΔU=0.19%

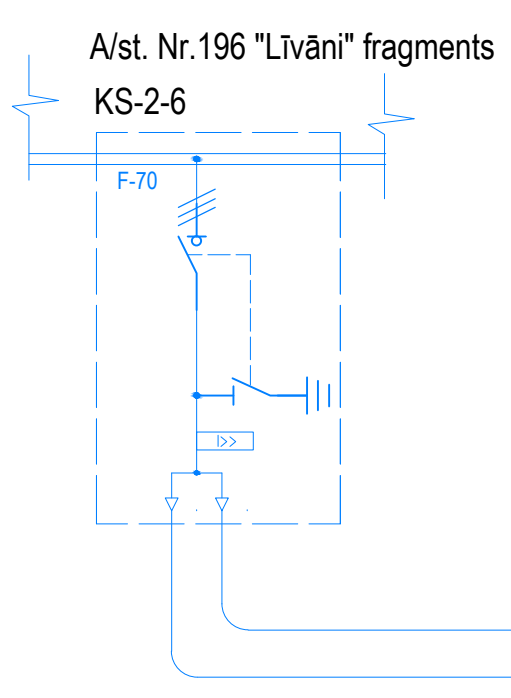
Pasūtītājs nodrošina esošā apgaismojuma pieslēguma jaudas palielinājumu no 16A uz 25A

Proj. Al-4x70mm² L=11m

Proj. KS-1 KKM-4-23

Proj. Al-4x150mm² L=77m

Proj. Al-4x150mm² L=80m



Proj. lietotāja KSS vadības kabelis L=10m, komplektā ar KSS

Lietotāja KSS-4 vadības sadalne. Piegādāta komplektā ar KSS Sūkņi -2 gab. P1=2x1.8kW

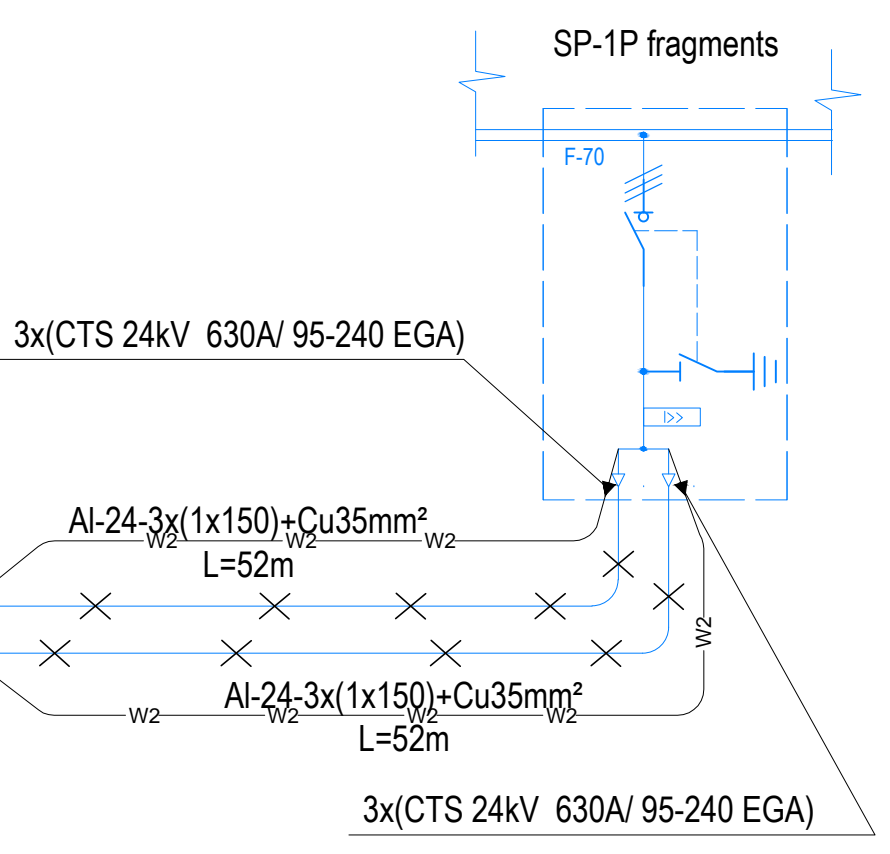
Proj. US-4 KKM-2-21+USM-1 TN nr. 101513166 Patē=10kW Iatē=16A 3f Ik=960A ΔU=0.49%

Proj. lietotāja KSS vadības kabelis L=10m, komplektā ar KSS

Lietotāja KSS-1 vadības sadalne. Piegādāta komplektā ar KSS Sūkņi -2 gab. P1=2x1.4kW

Proj. US-1 KKM-2-21+USM-1 TN nr. 101513166 Patē=10kW Iatē=16A 3f Ik=1295A ΔU=0.26%

Saskaņots AS "Sadales tīkls" Kapitālregulējumu funkcijas Austrumu kapitālregulējumu daļas Tīklu attīstības nodaļas vadītājs 2016. gada 24. jūlijs J.Kokorits




SASKAŅOTS AS "Sadales tīkls" Austrumu tīklu nodaļas vadītājs Jurijs Veinšteins 2016. gada 19. jūlijs

AS "Sadales tīkls" Austrumu reģions

Elektriskā shēma SASKAŅOTA 2016. gada 24. jūlijs

AS "Sadales tīkls" Kapitālregulējumu funkcijas Austrumu kapitālregulējumu daļas Tīklu attīstības nodaļas vadītājs 2016. gada 24. jūlijs E. Prekls

 firma L4 Rīga, Jelgavas iela 90 Tālrunis: +371 67500180 Fakss: +371 67500181		PASŪTĪTĀJS:		Līvānu novada dome	
OBJEKTS:		Fabrikas, Celtniecības un Stirnu ielas infrastruktūras jaunbūve un rekonstrukcija uzņēmējdarbības attīstībai Līvānu industriālajā zonā			
Amats	Uzvārds	Paraksts	Datums	Lapas nosaukums:	Līguma Nr. 2015-CP/419-30
B.pr.d.vad.	P.Tauriņš		12.08.2016.	KSS-1, KSS-2 un KSS-4 elektroapgādes, Elektroapgādes shēma.	Arhīva Nr. L4CP 14_10
Projektēja	P.Tauriņš		12.08.2016.		Mērogs: b.m.
Pārbaudīja	J.Langenfelds		12.08.2016.		Stadija
				Lapas	Ras.Nr.
				BP	ELT-8